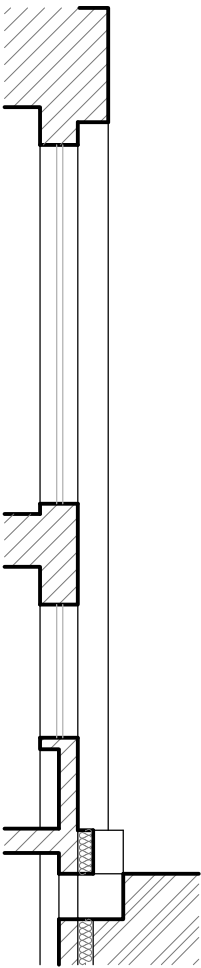
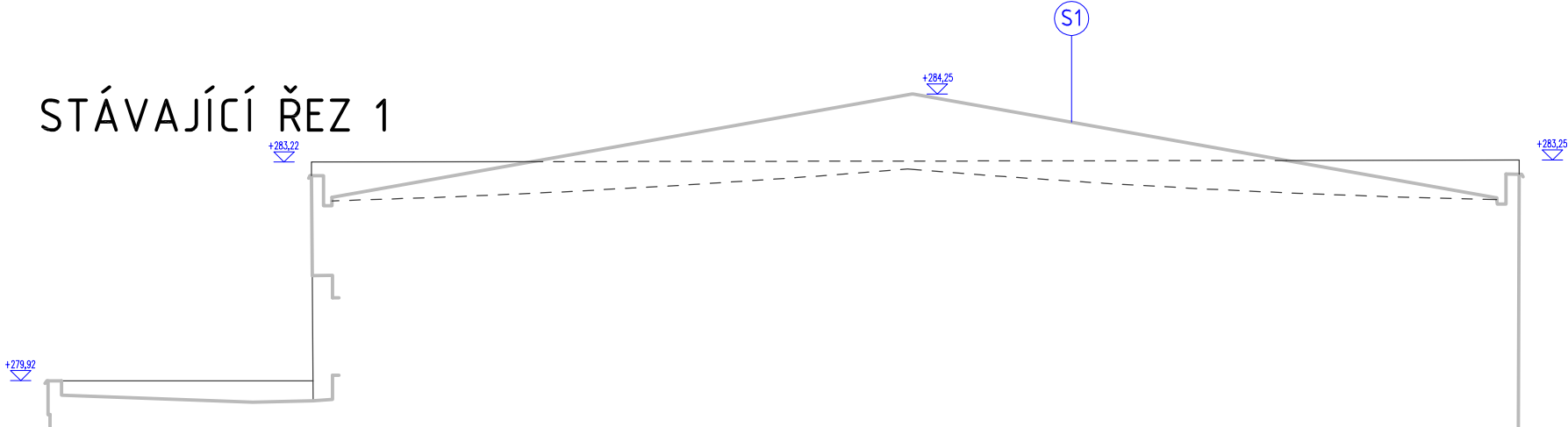


STÁVAJÍCÍ POHLED, ZÁPADNÍ FASÁDA

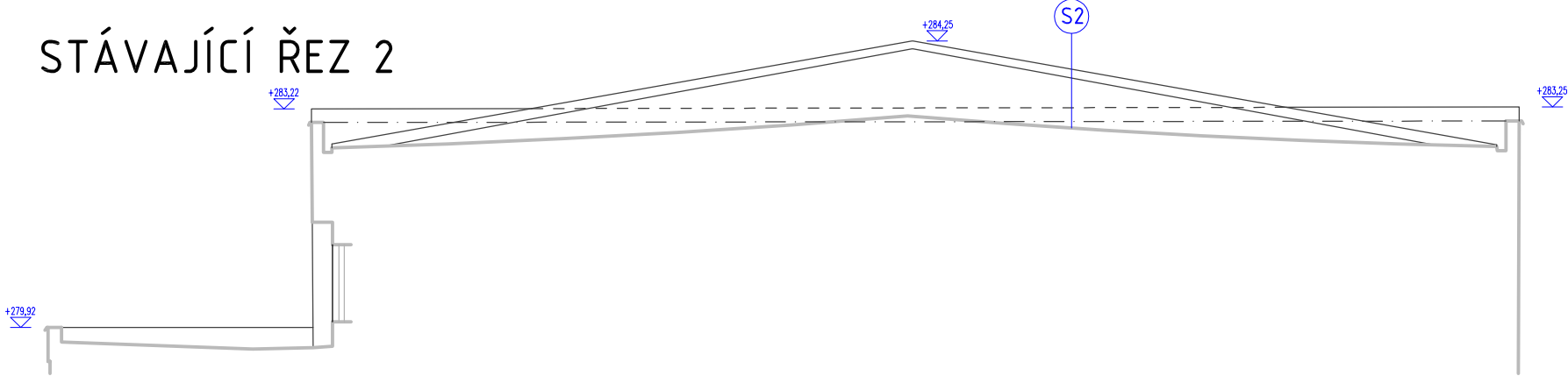


STÁVAJÍCÍ ŘEZ

STÁVAJÍCÍ ŘEZ 1



STÁVAJÍCÍ ŘEZ 2



- (S1)
- SOUVRSTVÍ ASF. PÁSŮ, tl. 25mm
  - BETONOVÁ MAZANINA, tl. 40mm
  - BETONOVÝ STŘEŠNÍ PANEL, tl. 30mm
  - (TL. HORNÍ DESKY PANELU, NOSNÁ KONSTRUKCE STŘECHY JE TVOŘENÁ BETONOVÝMI PŘÍHRADOVÝMI NOSNÍKY)
  - VZDUCHOVÁ MEZERA, tl. 2050mm
  - (V MÍSTĚ SONDY)
  - SKELNÁ VATA, tl. 60mm (POLOŽENÁ NA PODHLEDU)
  - PODHLEDOVÉ SOUVRSTVÍ NAD TĚLOCVIČNOU

- (S2)
- SOUVRSTVÍ ASF. PÁSŮ, tl. 30mm
  - BETONOVÁ MAZANINA, tl. 70mm
  - BETONOVÝ STŘEŠNÍ PANEL, tl. 30mm
  - (TL. HORNÍ DESKY PANELU, NOSNÁ KONSTRUKCE STŘECHY JE TVOŘENÁ BETONOVÝMI PŘÍHRADOVÝMI NOSNÍKY)
  - VZDUCHOVÁ MEZERA, tl. 1140mm (V MÍSTĚ SONDY)
  - SKELNÁ VATA, tl. 60mm (POLOŽENÁ NA PODHLEDU)
  - PODHLEDOVÉ SOUVRSTVÍ NAD TĚLOCVIČNOU

±0,000=272,000 m n. m.  
TATO DOKUMENTACE JE NEPŘENOSNÁ. VEŠKERÁ AUTORSKÁ PRÁVA JSOU ZARUČENA.

	ARCHDYNAMIC s.r.o. Na strži 290/10, 140 00 Praha 4-Krč +420 777 171 001 www.ARCHDYNAMIC.cz archdynamic@archdynamic.cz	ZODPOVĚDNÝ PROJEKTANT: Ing. arch. Martin Postupa ZPRACOVAL: Ing. arch. Lukáš Rus Ing. Róbert Volčko Ing. arch. Pavlína Bendová	PARÉ:
	AKCE:	ZŠ FILOSOFSKÁ 1166/3, PRAHA 4 - ZATEPLENÍ OBJEKTU	MĚŘÍTKO: 1:100
	ADRESA:	ZŠ FILOSOFSKÁ 1166/3, 142 00 PRAHA 4	DATUM: 09/2021
	INVESTOR:	MĚSTSKÁ ČÁST PRAHA 4, ANTALA STAŠKA 2059,80B, 140 46 PRAHA 4	VÝKRES ČÍSLO:
	STUPEŇ:	DOKUMENTACE PRO PROVÁDĚNÍ STAVBY	02
ČÁST:		D.1.1. ARCHITEKTONICKO STAVEBNÍ ŘEŠENÍ	
VÝKRES:		POHLED ZÁPADNÍ - STÁVAJÍCÍ STAV	